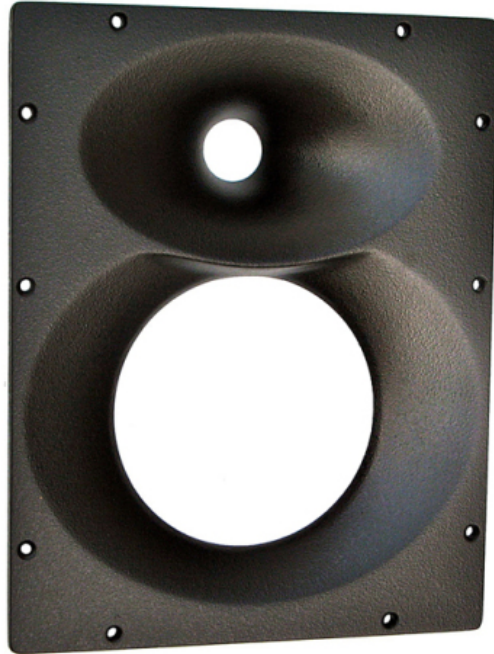
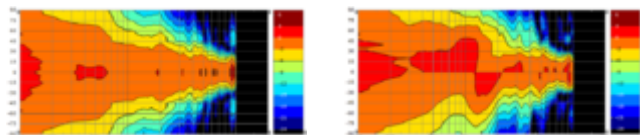




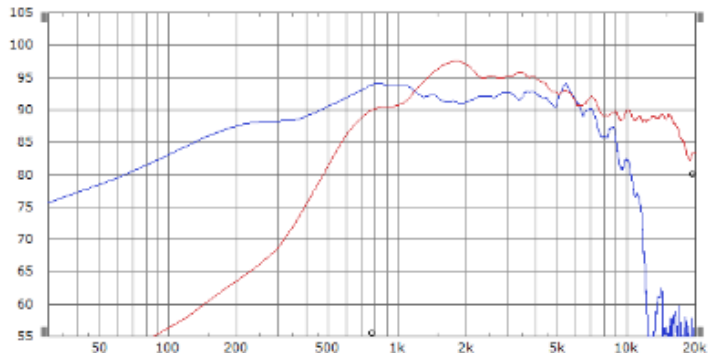
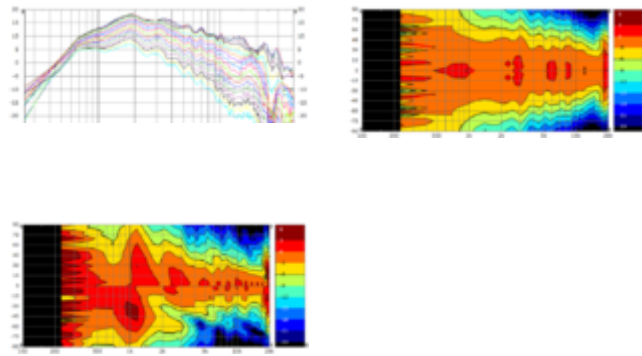
630



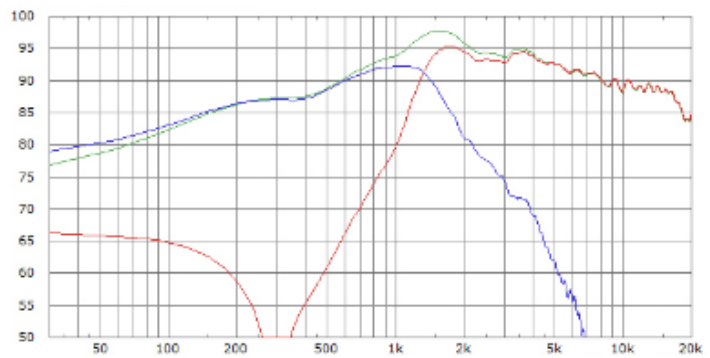
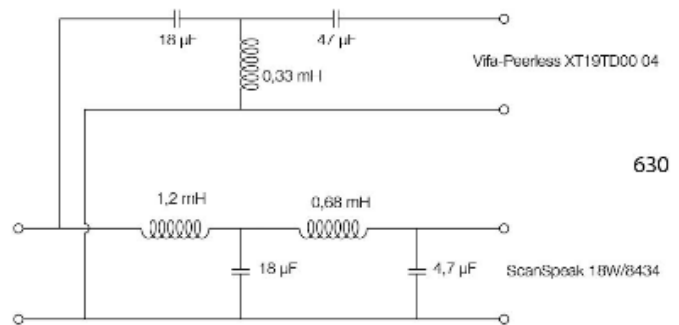
Schallführung aus Polyurethan für Fullrange- oder Mittelhochtonbetrieb in Studio, Heimkino oder Wohnraum.



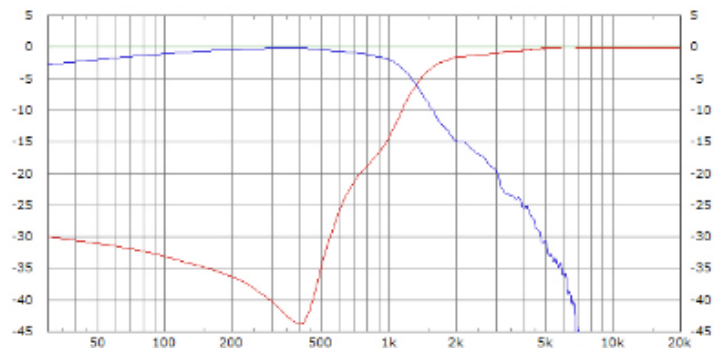
Limmerhorns - 630



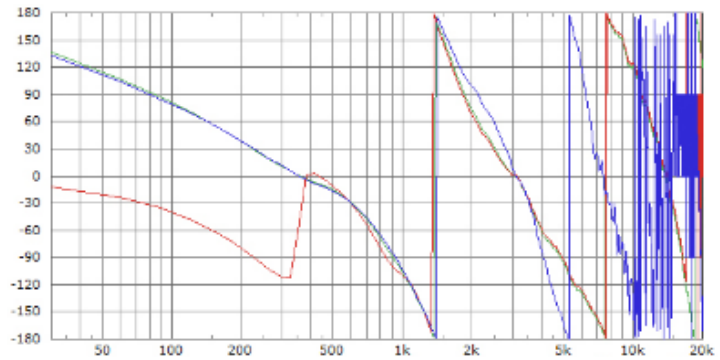
Scan-Speak 18W-8434 und Vifa-Peerless XT19TD00 04 2,83V 1 m



Sensitivity über Passivweiche

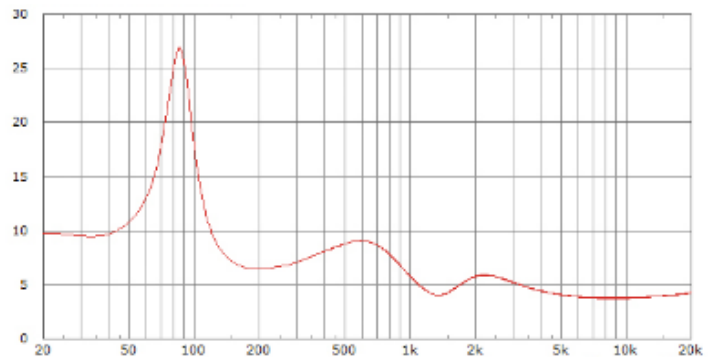


Normalisierte Darstellung

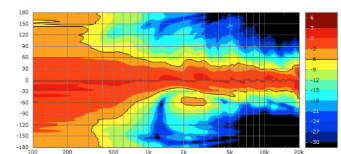
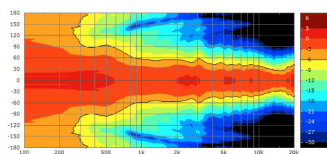


phasengleich von 400 - 4000 Hz.

blau = Tiefmittelton, rot = Hochton, grün = Summe



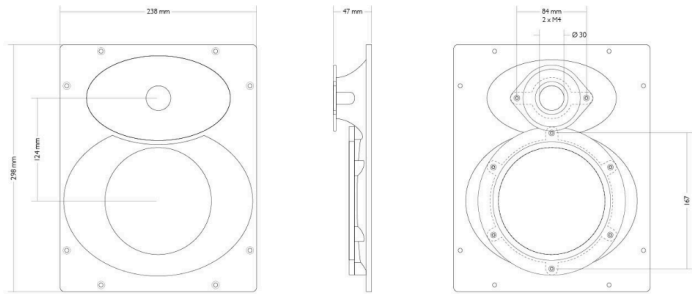
Impedance



Gleichmäßige Verteilung im Raum bei reduzierten frühen Reflektionen. Die leicht zunehmende Bündelung unterbindet Welligkeiten in der obersten Oktave.

1320 Hz Trennfrequenz bei 124 mm Quellenabstand.

Die akustischen Messungen sind auf Grund des kurzen Zeitfensters unter 400 Hz ohne Gültigkeit.  
Alle Messungen ohne Mittelung.



Die Montage der serienmäßig vorgesehenen Scan-Speak 18W-8434 und Tymphany (Vifa-Peerless) XT19TD00 04 auf austauschbaren Adapterringen ermöglicht dem versierten Anwender auch die Anpassung eigener Chassis.

